

Prisma und Zylinder

Liebe Schülerinnen und Schüler,

in den letzten Wochen habt Ihr selbstständig eine neue Unterrichtseinheit erarbeitet. **Respekt!**

Für die kommende Woche haben wir für Euch einige **Übungen zur Wiederholung** zusammengestellt.

Bei den Aufgaben könnt ihr feststellen, welche Themenbereiche ihr gut könnt.

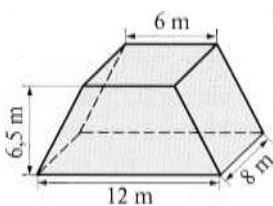
Außerdem merkt ihr, bei welchen Aufgaben ihr noch Hilfe von der Schule („eurem Mathelehrer“) benötigt.

In der Hoffnung, dass wir uns bald wieder in der Schule sehen können...!

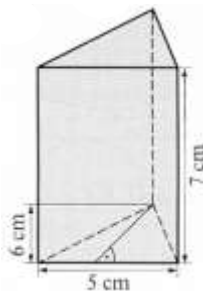
Vermischte Übungen

1. Berechne das **Volumen** der Körper:

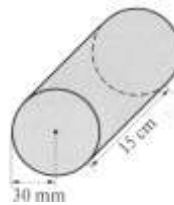
a)



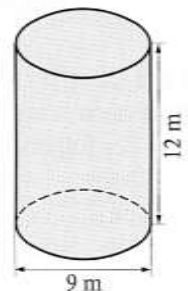
b)



c)

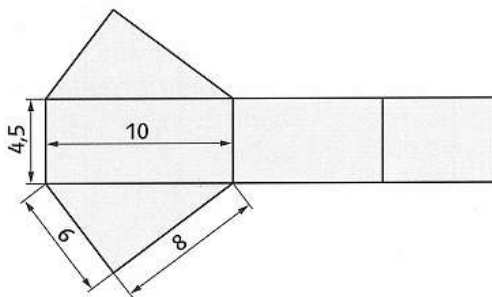


d)

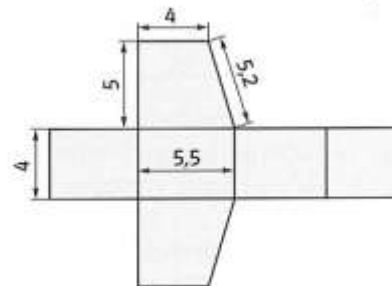


2. Die Abbildung zeigt das Netz eines Prismas. Berechne den **Oberflächeninhalt** (Maße in cm):

a)

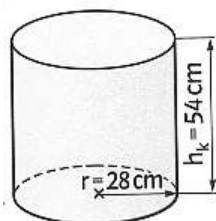


b)

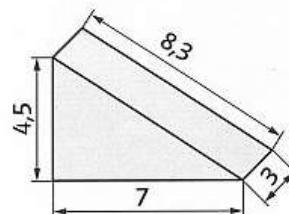


3. Berechne das **Volumen** und den **Oberflächeninhalt**:

a)

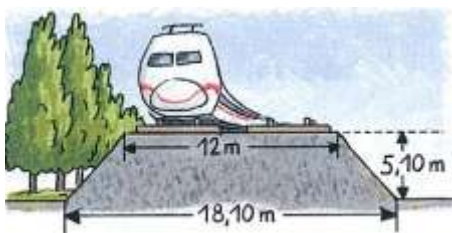


b)



(Maße in cm)

4.



Wie viel Kubikmeter (m^3) Erde werden für den Bau des 2 km langen Bahndamms benötigt?